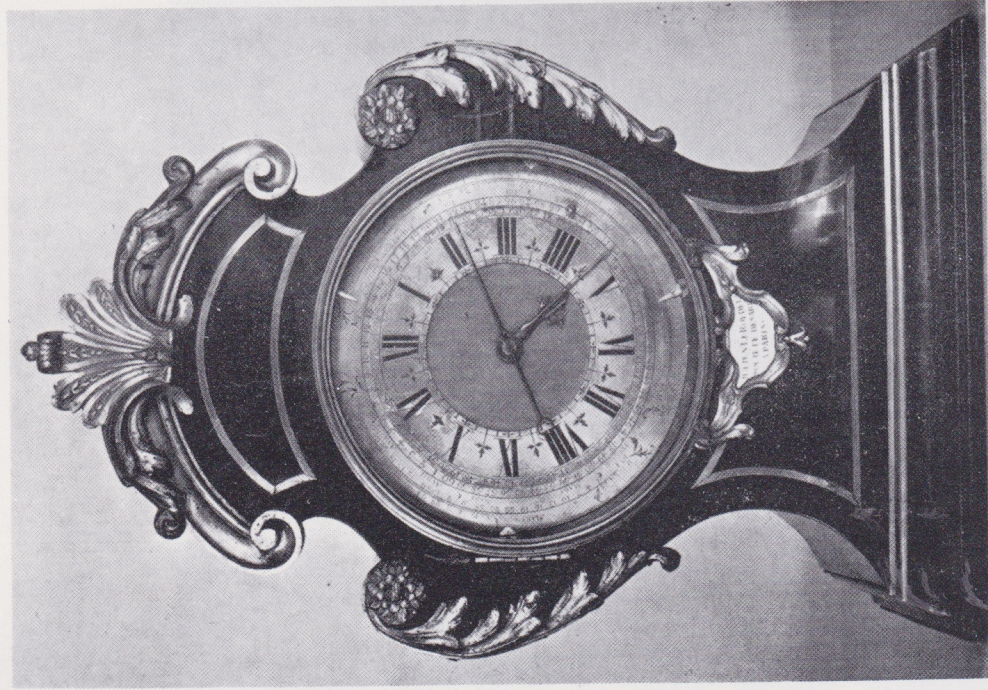


Pendule à quatrième équation, de Julien Le Roy, de la Société des Arts à Paris (né 1686, Maître 1759, mort en 1759). *Rijksmuseum, Amsterdam.*

*Clock showing the date and equation of time by Julien Le Roy, of the Société des Arts (Arts Society) in Paris (born in 1686, appointed Master Clockmaker in 1759 and died in 1759). Rijksmuseum, Amsterdam.*



White pendule Régence-Louis XV par J. Baptiste Baillon. *Musée des Arts Décoratifs.*

*White Régence-Louis XV clock by J. Baptiste Baillon. Musée des Arts Décoratifs.*

